

География 5 класс

1. Впервые пришёл к выводу о шарообразности Земли:

А. Аристотель Б. Эратосфен В. Птолемей

2. Какой мореплаватель первым из европейцев прошел пролив между Азией и Америкой

А. С. Дежнёв Б. Ф. Магеллан В. В. Беринг

3. Кто открыл материк Антарктида?

А. В. Поярков и Е. Хабаров

Б. Д. Кук и Х. Колумб

В. Ф. Беллинсгаузен и М. Лазарев

4. Основоположником физической географии является:

А. Аристотель Б. Страбон В. Геродот Г. Птолемей

5. В своей книге «Хождение за три моря» Афанасий Никитин описывал природу и население:

А. Китая Б. Индии В. Египта Г. Сибири

6. Какой период в истории человечества называют эпохой Великих географических открытий?

А. 10-11 века Б. 14-15 века В. 15-16 века Г. 19-20 века

7. Первое кругосветное путешествие удалось совершить экспедиции

А. Х Колумба

Б. Ф. Магеллана

В. Васко да Гамы

Г. А. Веспуччи

8. Джеймс Кук внёс большой вклад в исследовании берегов:

А. Африки

Б. Северной Африки

В. Южной Америки

Г. Австралии и Океании

9. Первое русское кругосветное путешествие совершила экспедиция

А. Беринга и Чирикова

Б. Попова и Дежнёва

В. Крузенштерна и Ю. Лисянского

Г. Беллинсгаузена и Лазарева

10. Кто первым достиг Южного Полюса

А. Ф. Нансен

Б. Р. Амундсен

В. Р. Пири

Г. В. Баренцев

11. Расположите в хронологическом порядке знаменитые путешествия

А. Ф. Магеллана Б. М. Поло В. А. Никитина

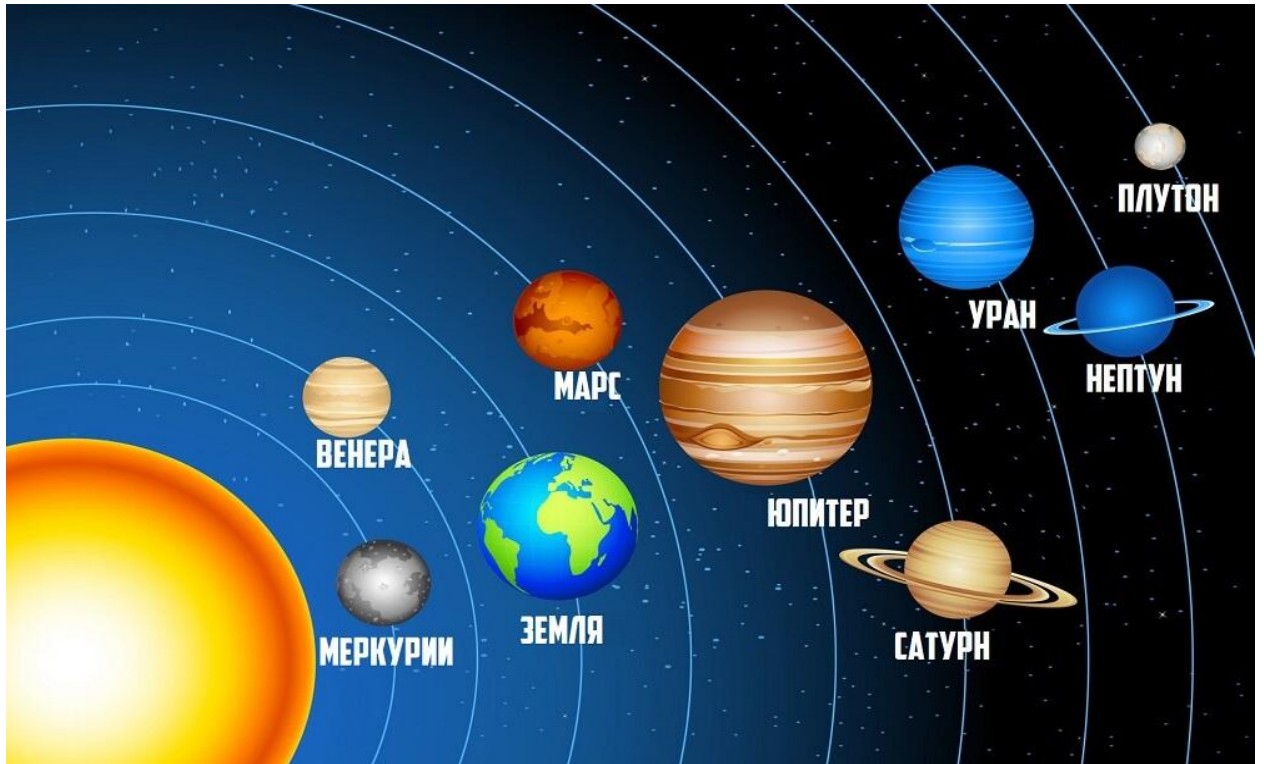
12. Зелёный цвет на физической карте показывает:

А. Леса

Б. Поля

В. Пастбища

Г. Низменности (высоту рельефа от 0-200 м над уровнем моря)



Часть В

13. Перечислите планеты:

А) земной группы

Б) планеты гиганты

14. Определите географические координаты города Нью-Дели.

15. Определите самый высокий водопад, если его координаты 6° с.ш. 62° з.д.

16. В каком направлении от Ниагарского водопада расположено озеро Верхнее в Северной Америке?

17. Определите самую высокую вершину в Африке и укажите ее абсолютную высоту.

18. Какова толщина земной коры в океанах?

19. Назовите виды равнин по высоте.

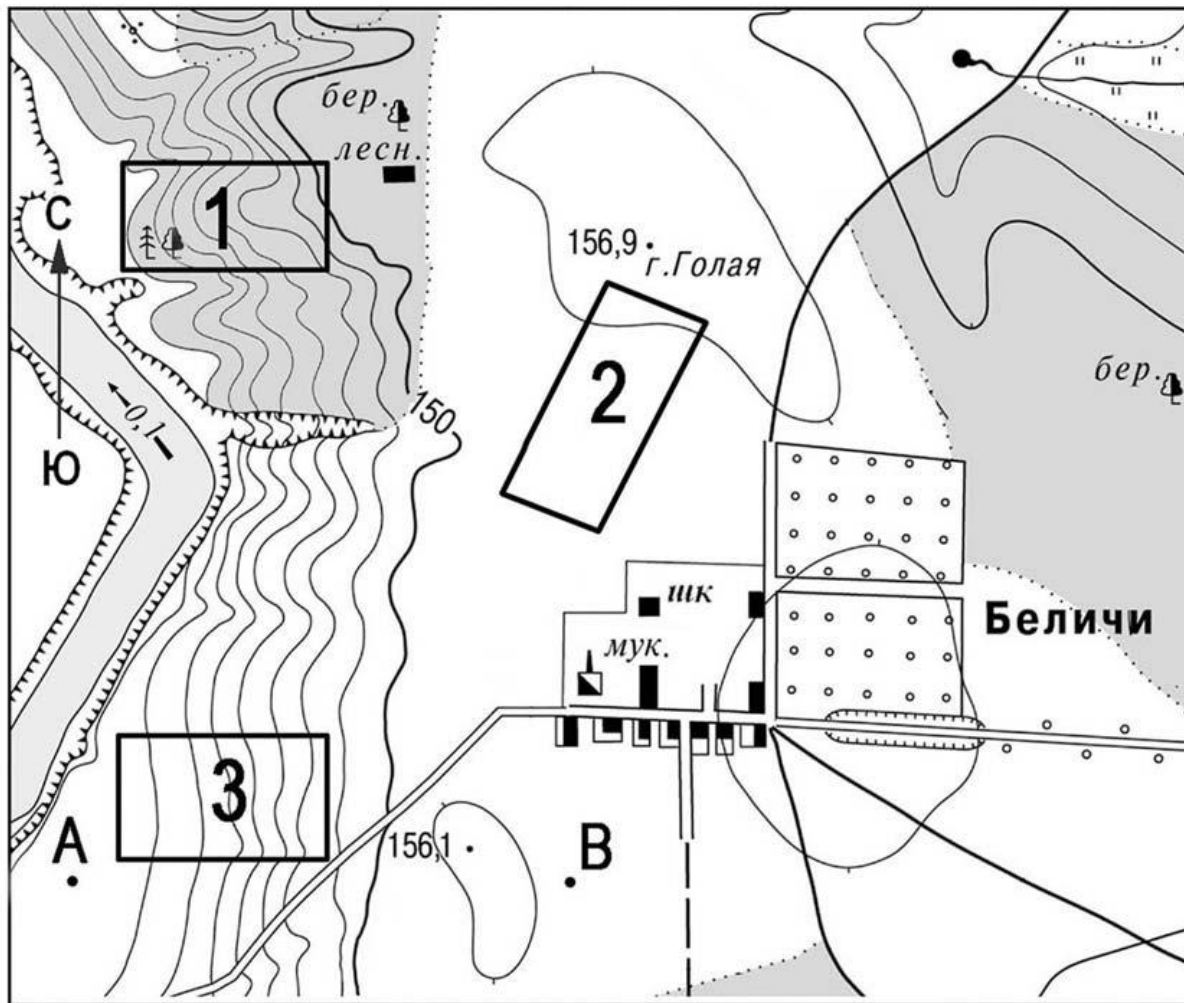
Часть С

1. Определите расстояние от А до школы.

2. Определите в каком направлении протекает река.

3. Вы находитесь в точке В определите азимут родника и дома лесника.

Часть С



Масштаб 1: 10 000

В 1 см 100 м

Горизонталы проведены через 5 метров

